

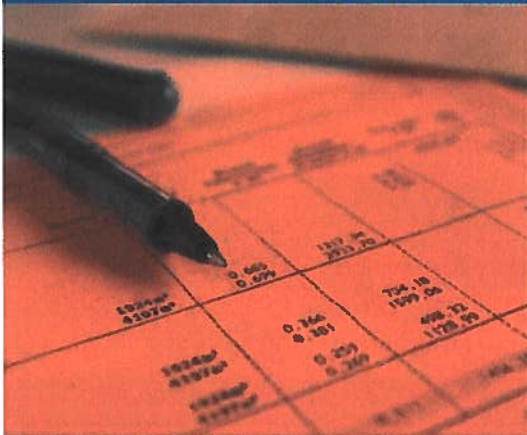
# NOTE D'INFORMATION

Rapport annuel sur le prix et la qualité du service public de l'eau et de l'assainissement

L'article L.2224-5 du code général des collectivités territoriales, modifié par la loi n°2016-1087 du 8 août 2016 - art.31, impose au maire ou au président de l'établissement public de coopération intercommunale l'obligation de présenter à son assemblée délibérante un rapport annuel sur le prix et la qualité du service public d'eau potable destiné notamment à l'information des usagers. Ce rapport est présenté au plus tard dans les neuf mois qui suivent la clôture de l'exercice concerné. Le maire ou le président de l'établissement public de coopération intercommunale y joint la note établie chaque année par l'agence de l'eau ou l'office de l'eau sur les redevances figurant sur la facture d'eau des abonnés et sur la réalisation de son programme pluriannuel d'intervention.

Édition avril 2020  
CHIFFRES 2019

## L'agence de l'eau vous informe



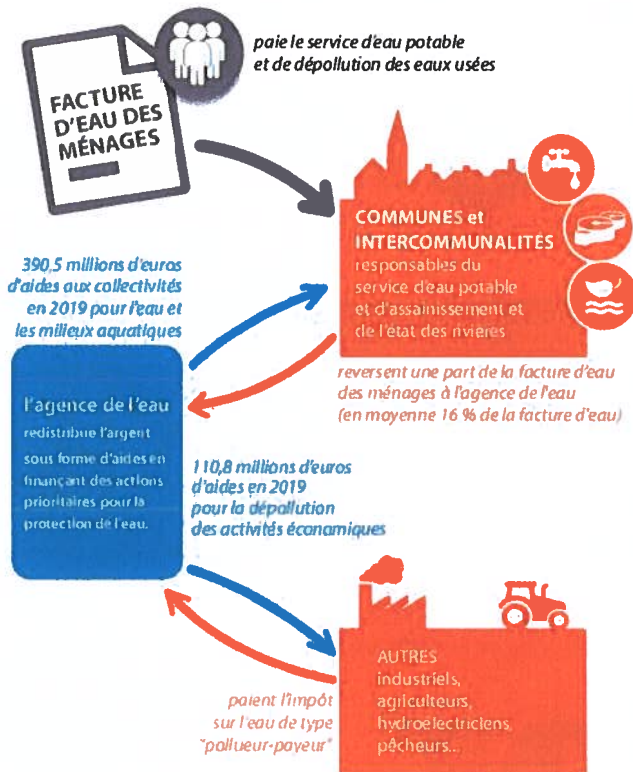
### LE SAVIEZ-VOUS ?

Le prix de l'eau moyen (eau potable et assainissement) sur le bassin est estimé à 4,26 €/m<sup>3</sup> TTC en 2018 (source SISPEA/Agence de l'eau). Cela équivaut à 511 € par an ou 42,6 € par mois par ménage. La part perçue par l'agence de l'eau pour le financement d'actions de dépollution représente en moyenne 16 % du montant de la facture d'eau.

Les composantes de la facture d'eau sont :

- la facturation du service de distribution d'eau potable (abonnement, consommation) ;
- la facturation du service de collecte et de traitement des eaux usées ;
- les redevances de l'agence de l'eau ;
- la contribution aux autres organismes publics (VNF) ;
- la TVA.

Pour obtenir une information précise sur votre collectivité, rendez-vous sur [www.services.eaufrance.fr](http://www.services.eaufrance.fr)



### POURQUOI DES REDEVANCES ?

Les redevances des agences de l'eau sont des recettes fiscales environnementales perçues auprès de ceux qui utilisent l'eau et qui en altèrent la qualité et la disponibilité (consommateurs, activités économiques).

Les agences de l'eau redistribuent cet argent collecté sous forme d'aides pour mettre aux normes les stations d'épuration, fiabiliser les réseaux d'eau potable, économiser l'eau, protéger les captages d'eau potable des pollutions d'origine agricole, améliorer le fonctionnement naturel des rivières...

Au travers du prix de l'eau, chaque habitant contribue à ces actions au service de l'intérêt commun et de la préservation de l'environnement et du cadre de vie.

Suivez l'actualité de l'agence de l'eau Seine-Normandie : [eau-seine-normandie.fr](http://eau-seine-normandie.fr)

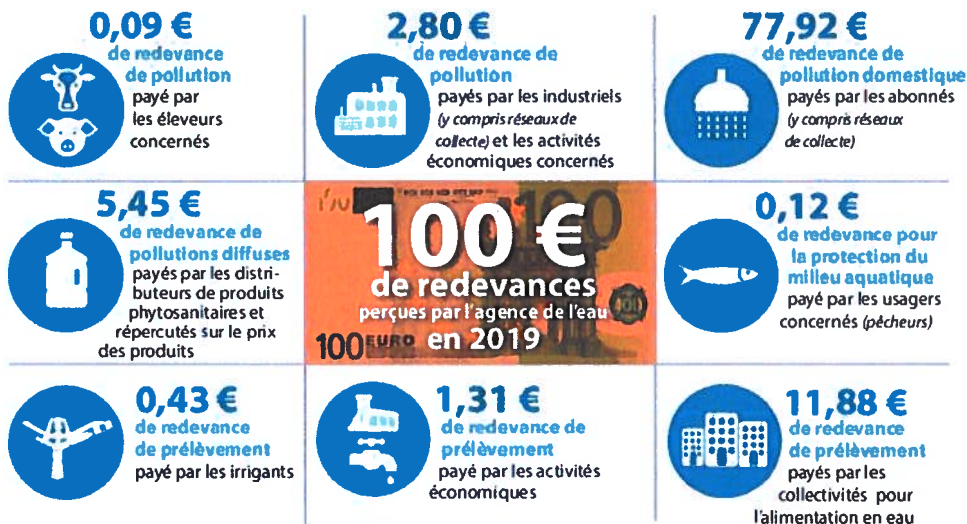
## COMBIEN COÛTENT LES REDEVANCES 2019 ?

En 2019, le montant global des redevances (tous usages de l'eau confondus) perçues par l'agence de l'eau s'est élevé à plus de 695 millions d'euros dont plus de 624 millions en provenance de la facture d'eau.

### recettes / redevances

#### Qui paie quoi à l'agence de l'eau pour 100 € de redevances en 2019 ?

(valeurs résultant d'un pourcentage pour 100 €) - source agence de l'eau Seine-Normandie



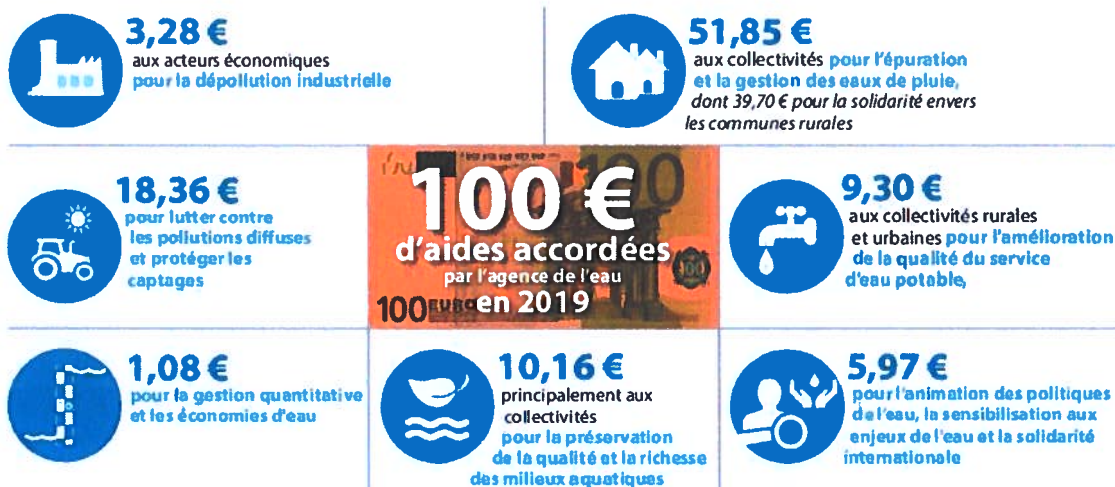
## À QUOI SERVENT LES REDEVANCES ?

Grâce à ces redevances, l'agence de l'eau apporte, dans le cadre de son programme d'intervention, des concours financiers (subventions) aux personnes publiques (collectivités territoriales...) ou privées (acteurs industriels, agricoles, associatifs...) qui réalisent des actions ou projets d'intérêt commun au bassin ayant pour finalité la gestion équilibrée des ressources en eau. Ces aides réduisent d'autant l'impact des investissements des collectivités, en particulier, sur le prix de l'eau.

### interventions / aides

#### Comment se répartissent les aides pour la protection des ressources en eau pour 100 € d'aides en 2019 ?

(valeurs résultant d'un pourcentage pour 100 € d'aides en 2019) - source agence de l'eau Seine-Normandie





## ACTIONS AIDÉES PAR L'AGENCE DE L'EAU SEINE-NORMANDIE EN 2019

L'année 2019 marque le lancement du 11<sup>e</sup> programme d'action de l'agence de l'eau Seine-Normandie et de son contrat d'objectif et de performance 2019-2024 signé avec l'État. Des indicateurs annuels permettent de mesurer et suivre les efforts des maîtres d'ouvrage et de l'agence de l'eau en faveur des ressources en eau et des milieux aquatiques.

### EN 2019...



### ADAPTER LES TERRITOIRES AU CHANGEMENT CLIMATIQUE

Les Assises nationales de l'eau organisées par le ministère de la Transition écologique et solidaire de novembre 2018 à juin 2019, dédiées notamment à l'enjeu de l'adaptation des territoires et des écosystèmes au changement climatique, ont dégagé des solutions concrètes avec trois objectifs prioritaires :

- protéger les captages d'eau potable pour garantir une eau de qualité ;
- économiser et mieux partager l'eau pour préserver la ressource ;
- préserver nos rivières et nos milieux humides.

Le programme « Eau & Climat 2019-2024 » de l'agence de l'eau intègre les conclusions des Assises nationales de l'eau.

#### Les contrats « Eau & Climat » : **une nouveauté**

Le programme « Eau & climat 2019-2024 » de l'agence de l'eau encourage les maîtres d'ouvrage à adapter leurs pratiques aux impacts du changement climatique, notamment à travers les contrats « Eau & Climat ».

Le premier signé en mai 2019 avec la communauté de communes de Coutances mer et bocages vise la réduction des pollutions bactériologiques sur la zone littorale et l'amélioration de la qualité physico-chimique de l'eau à l'intérieur des terres. Les mesures prévues s'élèvent à 15 millions d'euros.

### L'ÉTAT DES LIEUX CONSTITUE UN POINT DE DÉPART EN POSANT UN DIAGNOSTIC SUR LE BASSIN

L'état des lieux du bassin Seine-Normandie est réalisé périodiquement afin d'identifier les progrès accomplis et les efforts à poursuivre vers le bon état des eaux en 2027.

Il établit l'état des milieux aquatiques et littoraux :

- 32 % des cours d'eau sont en bon état écologique et 43 % en état écologique moyen ;
- 30 % des eaux souterraines sont en bon état chimique ;
- 13 masses d'eau littorales sur 19 sont en bon état écologique.

L'état des lieux 2019 souligne des progrès depuis les six dernières années. Ainsi, sur le bassin Seine-Normandie, malgré l'augmentation de la population, le nombre de masses d'eau en "bon état écologique" a augmenté de 8 % entre 2013 et 2018.

Ces progrès sont le fruit de l'implication de tous pour réduire les pressions produites par l'activité humaine (pollutions, prélèvements de l'eau, modifications physiques des cours d'eau ou du littoral).



## VOS INTERLOCUTEURS

### SIÈGE

51, rue Salvador Allende  
92027 Nanterre Cedex  
Tél. : 01 41 20 16 00  
seinenormandie.communication@aesn.fr

### DIRECTIONS TERRITORIALES

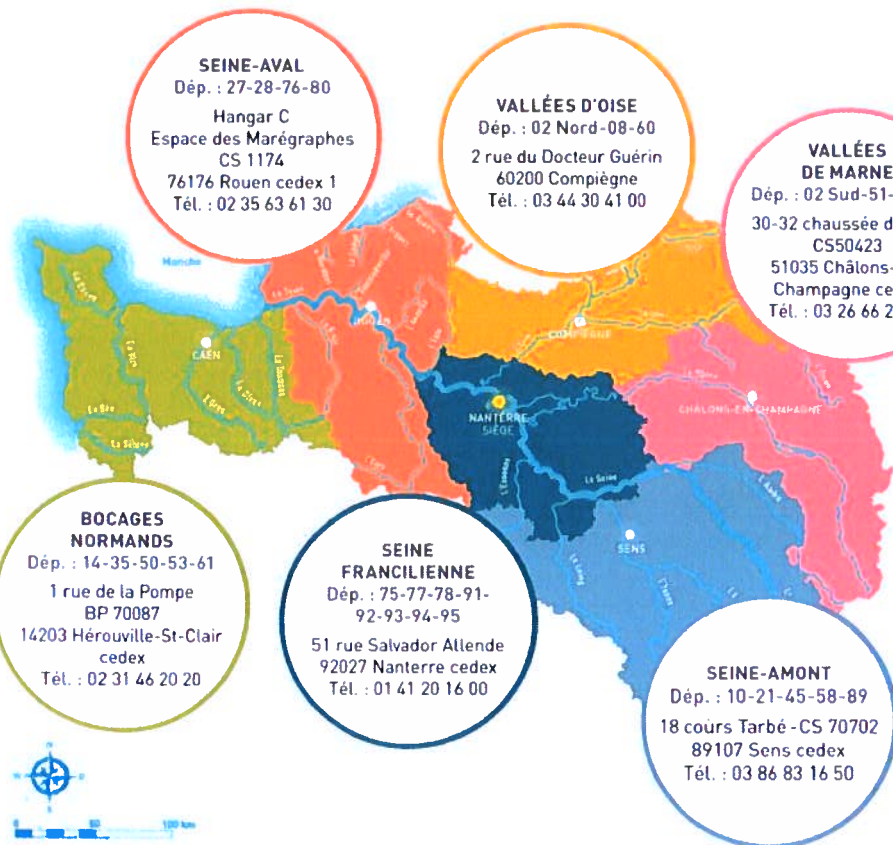
L'organisation de l'agence de l'eau par directions territoriales favorise une intervention adaptée aux besoins spécifiques de chaque territoire.



### L'agence de l'eau Seine-Normandie

#### Du Morvan à la Normandie

Le bassin Seine-Normandie couvre près de 100 000 km<sup>2</sup>, soit 18 % du territoire national métropolitain correspondant au bassin de la Seine, de ses affluents et aux bassins côtiers normands. Il concerne 6 régions et 28 départements pour tout ou partie, 8 138 communes et 18,3 millions d'habitants. L'estuaire de la Seine reçoit les rejets de 30 % de la population française et de 25 % de l'industrie nationale. 68 % de l'eau potable provient des nappes souterraines, le reste provenant des fleuves et des rivières. 5 100 captages produisent par an 1 400 millions de m<sup>3</sup> d'eau et 2 775 stations d'épuration traitent les eaux usées de plus de 16,5 millions d'habitants.



### LE COMITÉ DE BASSIN SEINE-NORMANDIE

assemblée de 185 membres où sont représentés les collectivités, les usagers de l'eau (agriculteurs, industriels, consommateurs, pêcheurs, associations de protection de l'environnement...) et l'État, ce « parlement de l'eau » définit les grandes orientations de la politique de l'eau sur le bassin.

### L'AGENCE DE L'EAU SEINE-NORMANDIE

met en œuvre la politique de l'eau du bassin en finançant les projets des acteurs locaux, grâce à des redevances perçues auprès de l'ensemble des usagers. Ces projets contribuent à améliorer la qualité des ressources en eau, des rivières et des milieux aquatiques.

**ENSEMBLE  
DONNONS  
vie à l'eau**

Agence de l'eau

RESTONS CONNECTÉS SUR

[eau-seine-normandie.fr](http://eau-seine-normandie.fr)



[@seine\\_normandie](https://twitter.com/seine_normandie)

**L'EAU A QUELQUE CHOSE À VOUS DIRE...**

Découvrez la campagne de communication des agences de l'eau

EN  
**IMMERSION**

[enimmersion-eau.fr](http://enimmersion-eau.fr)