



# L'automne de la **PLAINE DE VERSAILLES**

Du 14 septembre au 24 Novembre,  
croquez à pleines dents !

*La Fontaine  
dans la Plaine*



NE PAS JETER SUR LA VOIE PUBLIQUE



 **ile de France**



Yvelines  
Conseil général



ASSOCIATION PATRIMONIALE  
DE LA PLAINE DE VERSAILLES,  
DU PLATEAU DES ALLUETS ET  
DE LA VALLÉE DE LA MAULDRE





**Ets Elie**  
CRÉATION ● ENTRETIEN  
ESPACES VERTS ● ÉLAGAGE



6<sup>bis</sup>, RUE DE MAULE 78580 BAZEMONT  
Tél.: 01 30 90 65 33 - Fax : 01 30 90 62 41  
elie.paysage@orange.fr



**euvé**  
PÉPINIÈRES  
JARDINERIE

RD 307 - 78810 FEUCHEROLLES  
[www.pepinieres-yvelines.com](http://www.pepinieres-yvelines.com)

**PÉPINIÈRE** Ouvert du lundi au vendredi de 9h à 12h, et de 14h à 17h30. Ouvert le samedi d'octobre à mars de 9h à 12h, et de 14h à 17h30 ► *Fermé les dimanches et jours fériés*

**JARDINERIE** Ouvert du lundi au samedi de 9h à 12h, et de 14h à 18h30. Ouvert les dimanches et jours fériés de 9h30 à 12h30, et de 15h à 18h  
► *En janvier/février, et juillet/août : Fermé les dimanches et jours fériés*

**DIRECTION D307, ENTRE SAINT-NOM-LA-BRETÈCHE ET FEUCHEROLLES, À CÔTÉ DU GOLF**



# 1, 2, 3...golfez!

**Forfait INFINITEE 95 € / mois**

- Cours collectifs d'1 h à volonté avec moniteur diplômé durant 1 an (balles non comprises)
- Accès à discrétion aux zones d'entraînements
- Passage de la Carte Verte
- Accès au parcours 18 trous de Feucherolles (dès accord du moniteur)

**1 € = 1 sac + 6 clubs\***



\*A la souscription d'un forfait INFINITEE sur présentation de cette publicité.

**01 30 54 94 94**

contact@exclusivgolf-feucherolles.fr  
[www.ngf-golf.com/exclusivgolf-feucherolles/](http://www.ngf-golf.com/exclusivgolf-feucherolles/)



# Exclusiv Golf de Feucherolles

## L'automne sera joyeux ! Venez nous rejoindre !

«L'automne» 2013 arrive ! et avec lui un cortège d'événements et d'animations dans la Plaine de Versailles. Fidèles à nos objectifs ce sont nos producteurs, champions des «circuits courts» et de l'alimentation «nature», notre patrimoine, nos chemins de randonnée que nous mettons à l'honneur pour vous inviter à les découvrir, à faire provision d'idées nouvelles, pour vous étonner, aussi, en pimantant quelques unes de nos manifestations par la présence de Jean de La Fontaine à travers le bestiaire de ses fables, comme nous l'avons fait pour le «Printemps». **Juliet Lemonnier** une jeune comédienne, vous invite à partager sa passion pour cet auteur qui voulut instruire les hommes en les amusant. Son spectacle «**Impertinences**», création pour la Plaine de Versailles, gratuit, ouvert à tous, appuyant sur le registre comique, fera rire petits et grands !



Beynes



Villepreux



Juliet  
Lemonnier

### SAMEDI 14 ET DIMANCHE 15 SEPTEMBRE PLAINE DE VERSAILLES

#### Journées du Patrimoine

La plupart de nos villes et villages vous proposent de nombreuses visites inattendues et animations de toutes sortes. Vous pour-



rez en trouver le détail sur le site de chaque mairie. Dans le cadre de ces journées, le **samedi 14 septembre à 15h30**, la ville de **Beynes** accueillera au château le spectacle des fables de **La Fontaine «Impertinences»**. Le spectacle **La Fontaine** sera présenté à **Villepreux le dimanche 15 septembre à 15h30**. Rendez-vous à l'Hôtel de Ville.

### DU SAMEDI 14 SEPTEMBRE AU SAMEDI 9 OCTOBRE FEUCHEROLLES

#### Golf de Feucherolles

**Opération Portes ouvertes** : Séances d'initiation gratuite de 2 h. Prêt du matériel. Formule pour apprendre à jouer au golf : le forfait INFINI'TEE. Stages débutants et perfectionnement : jeunes pendant les vacances de la Toussaint. Adultes : différentes formules et à la carte. Inscription et renseignements à l'accueil du golf ou au 01 30 54 94 94. RD 307 entre St-Nom et Feucherolles



**DIMANCHE  
22 SEPTEMBRE  
PLAINE DE  
VERSAILLES**

### *Rallye Gally-Mauldre*

Une énigme pour rejoindre en voiture les communes traversées puis un circuit piéton plein de surprises : Andelu, Bazemont, Chavenay, Crespières, Davron, Feucherolles, Herbeville, Mareil-sur-Mauldre, Maule, Montainville, Saint-Nom-la-Bretèche ([www.gallymauldre.fr](http://www.gallymauldre.fr))

**MARDI 24 SEPTEMBRE BAILLY**

### *Café-Sciences*

A 20h30, Ferme de Vauluceau. RD 307  
«*La face cachée des fromages*»



**SAMEDI 28 SEPTEMBRE ORGEVAL**

### *« Les Vergers d'Orgeval » et la Chocolaterie Vilas-Boas*

Ouvrent leurs portes de 14h à 18h. Manuel Vilas vous accueillera avec sa production de saison. Elsa Vilas-Boas, artisan chocolatier, vous fera découvrir et déguster ses créations. Elle animera également des ateliers pour enfants autour d'une fontaine de chocolat : 14h30 et 16h30. Spectacle «Impertinences» autour des fables de La Fontaine : 15h30.

*Au rond-point Charles de Gaulle de la gendarmerie d'Orgeval, suivre le fléchage «Les Vergers d'Orgeval». Chemin du Moulin à vent.*



**SAMEDI 28 ET  
DIMANCHE 29  
SEPTEMBRE  
PLAISIR**

### *«Les Vergers de Plaisir»*

Marché fermier de 14h à 18h, 2048 rue Jules Régnier. Cueillette des pommes et pressage du jus de pomme. Producteurs de Beaujolais, de miel, de bière, produits à base d'oie et de canard.



**SAMEDI 5 OCTOBRE CHAVENAY**

### *Course au Trésor «La Fontaine»*

De 14h à 16h, départ Ferme Brillon derrière l'église. (Enfants de 8 à 12 ans - Inscription avant le 28 septembre au 06 77 75 85 11).

A 16h, spectacle «Impertinences» pour découvrir les derniers indices avant un goûter «géant». Pour les adultes, dégustations des produits d'automne de nos producteurs avec un jeune Chef de talent, Christophe Carthier.





**SAMEDI 5 ET 12 OCTOBRE**  
**FEUCHEROLLES**

*Pépinières et jardinerie Euwe*

De 9h à 12h et de 14h à 18h30. RD 307 entre Saint-Nom-la-Bretèche et Feucherolles, à côté du golf. -15% sur les végétaux de la pépinière. Un professionnel sur la Plaine met à votre disposition 130 000 végétaux sur 13 ha de pépinières. Végétaux en container à planter toute l'année. [www.pepinieres-yvelines.fr](http://www.pepinieres-yvelines.fr).

**SAMEDI 12 ET**  
**DIMANCHE 13 OCTOBRE PLAISIR**  
*20<sup>ème</sup> Fête du Miel*

De 10h à 18h, dans les communs du Château. Entrée libre - Cette fête a en priorité une vocation pédagogique. Nombreux producteurs, apiculteurs, jardiniers, «Croqueurs de pommes»... Animations : extraction du miel, ruche vitrée, bar à miel, experts jardiniers de France. Spectacle «le Bal des Abeilles», samedi 12 à 14h et 16h30. Gratuit pour les enfants, adultes = 5€.



**TOUTES LES INFOS**  
**CONCERNANT L'ACCÈS AUX**  
**DIFFÉRENTS LIEUX SUR LE SITE**  
[www.plainedeversailles.fr](http://www.plainedeversailles.fr)



Andelu

**DIMANCHE 6 OCTOBRE PLAINE DE VERSAILLES**

*13<sup>ème</sup> promenade sur les Chemins de Gally*

Organisée par l'Association Patrimoniale de la Plaine de Versailles, cette promenade concerne l'ensemble des communes de la Plaine. Chaque commune informe le public en lui proposant un lieu et une heure de rassemblement pour le départ. Le groupe de promeneurs rejoint à pied (vers 12 heures) la commune «hôte» (cette année, **Andelu**), où un pot de l'amitié est offert à tous avant le pique-nique «tiré du sac» et une visite du village pour ceux que cela intéresse. Infos détaillées sur le site des communes.

**DIMANCHE 13 OCTOBRE**  
**SAINT-CYR-L'ECOLE**

*Fête du Goût à la ferme  
de Gally*

Ferme de Gally, de 10h à 18h. A cette occasion de nombreux producteurs de produits du terroir (fromages, salaisons, huiles, bières, soupes, terrines, fruits et légumes...). Outre les dégustations, ce sont autant de rencontres avec des hommes et des femmes passionnés par leurs métiers et leurs produits. Ils vous expliqueront les modes de production et l'attachement à leur terroir. Lors de cette journée **un grand banquet fermier** (payant) sera proposé au sein de la ferme pour se restaurer le midi. Les enfants ne seront pas oubliés, de nombreuses animations sur le thème du goût leur seront proposées. **Entrée gratuite.**



**MARDI 22 OCTOBRE BAILLY**



*Café-Sciences*

20h30, ferme de Vauluceau. RD 307.  
*«Le goût et les 5 sens».*

**SAMEDI 23 NOVEMBRE**  
**FEUCHEROLLES**

*Forum «éco-habitat,  
éco-habitudes».*



De 10h à 19h. Espace Joe Das-sin, Place du 18 Jun 1940. Ren-dez-vous avec divers corps de métiers, spécia-listes de la toiture au sous-sol, qui vous aideront à trouver des solutions économiques et écologiques pour la rénovation et l'amélioration de votre habitat.

**SAMEDI**  
**19 OCTOBRE**  
**LES ALLUETS-LE-ROI**

*La Maison  
Gaillard*

Route Royale de Feucherolles aux Alluets. Arboriculture certifiée BIO. La Boutique Gour-mande sera ouverte le matin de 9h30 à 12h 30, et l'après-midi de 14h30 à 19h. Présentation de l'exploitation, méthodes de culture, certification du BIO de 14h à 15h30. **Dégustation des produits de l'exploitation avec le concours d'un Chef de 15h30 à 17h30.**

**DIMANCHE 24 NOVEMBRE**  
**BAZEMONT**

*Marché de la gastronomie.*

De 8h à 18h30, dans la cour de l'école. Venez faire vos provisions pour les fêtes de fin d'année, dégustations-ventes de produits du terroir. Stand producteurs de la Plaine de Versailles.



# La Carte DE LA PLAINE



LA BOUTIQUE GOURMANDE DE LA

**MAISON Gaillard**  
ARBOICULTEUR



**FRUITS ET LÉGUMES DE SAISON**

**PRODUCTION ET VENTE DE PRODUITS ISSUS DE L'AGRICULTURE BIOLOGIQUE**

**OUVERT DU LUNDI AU VENDREDI DE 15H À 19H**

**LE SAMEDI DE 10H À 12H30 DE 15H À 19H**

LES ALLUETS-LE-ROI 78580110 ROUTE ROYALE  
Tél.: 01 39 75 95 65

maisongaillard@wanadoo.fr  
[www.maisongaillard.fr](http://www.maisongaillard.fr)

chocolats

*Vilas Boas*

**CHOCOLATS VILAS BOAS**

Chemin du Moulin à Vent 78630 Orgeval  
e-mail : elsa-vilas@hotmail.fr  
Tél.: 06.19.67.34.08

**DU MARDI AU SAMEDI DE 9H30 À 13H ET DE 14H30 À 19H**

Création de pièces artistiques en chocolats, à chaque saison, événement...

Vente de bonbons : praliné / ganache, tablette grand cru, dragées et pâtes de fruits.

Réalisation de pièces sur commande pour toutes occasions.



**LA FERME  
DEGALLY**



**VÉGÉTAUX - PRODUITS DU TERROIR - ATELIERS PÉDAGOGIQUES**



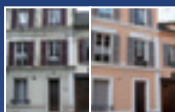
Route de Bailly  
78210 Saint-Cyr-l'École  
[lesfermesdegally.com](http://lesfermesdegally.com)



Serre  
Magasin  
Ferme ouverte  
Cueillette



**RAVALEMENT  
ISOLATION EXTÉRIEURE  
EMBELLISSEMENT**



**BIEN PLUS QU'UN RAVALEMENT**



Chantiers  
réalisés par  
nos soins

**01 30 54 35 28**