

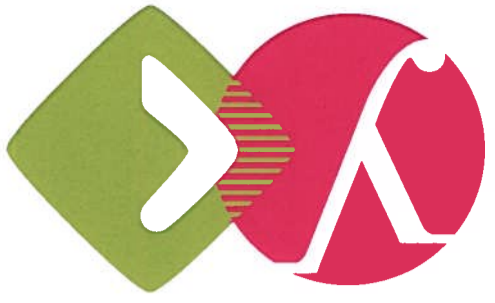
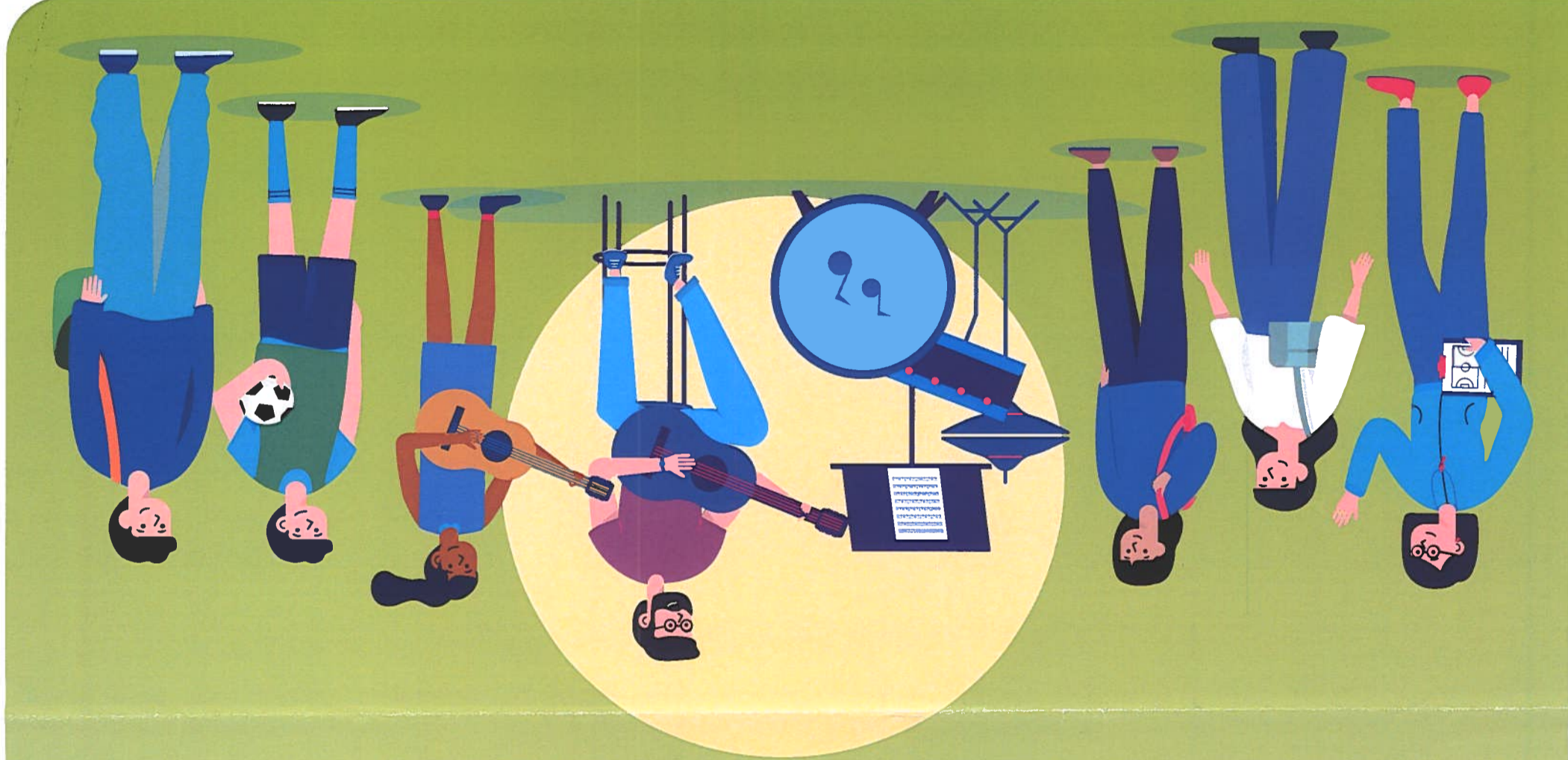
**Nouveau !**  
**Pass+**  
 La carte des jeunes  
 Hauts-de-Seine - Yvelines



**ACTIVITÉS SPORTIVES ET CULTURELLES**  
 De l'entrée en 6<sup>e</sup> à la majorité, le Département  
 accompagne les jeunes :

- ✓ Aide financière
- ✓ Bons plans

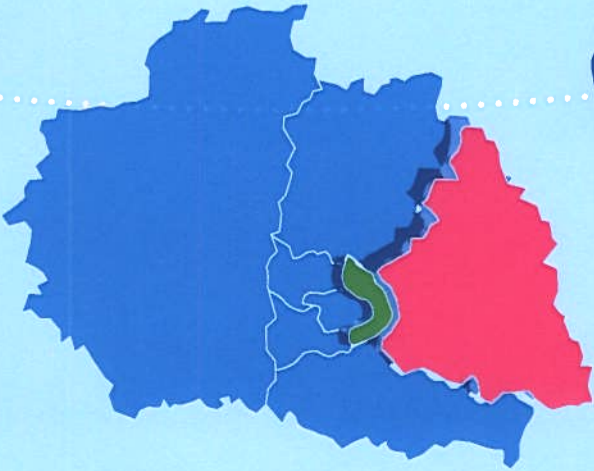
**Inscrivez-vous !**  
 Demandez votre carte



**Yvelines • Hauts-de-Seine**

**www.78-92.fr**  
**www.passplus.fr**

**Pour vous aider :**  
 09 69 32 60 92 (n° non surtaxé)  
 du lundi au vendredi  
 de 9h à 19h



**Le Pass+**  
c'est pour qui ?

**Le Pass+**  
à quoi ?

Pour tous les jeunes des Hauts-de-Seine et des Yvelines de la 6<sup>e</sup> à la majorité



**Le Pass+**

comment ça marche ?

Aide financière de 80€ et de 100€ pour les activités sport et culture pour les élèves boursiers à utiliser dans les 2 départements



Des bons plans pour faciliter l'accès aux structures sportives et culturelles avec des places pour des rencontres sportives ou des réductions pour des concerts dans les 2 départements



Un accès direct à la restauration scolaire pour la plupart des collèges publics des Hauts-de-Seine

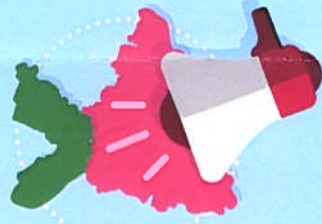


Un service totalement gratuit de soutien scolaire en ligne pour les collégiens des Hauts-de-Seine et pour les collégiens des collèges publics des Yvelines via leur ENT



**LANCEMENT DE LA CAMPAGNE PASS+**

Les Départements des Hauts-de-Seine et des Yvelines, les collèges et les élus font la promotion du dispositif lors du lancement de la campagne au mois de juin



**REMBOURSEMENT PAR LES DÉPARTEMENTS**

Les Départements remboursent les organismes affiliés



**INSCRIPTION SUR LE SITE PASSPLUS.FR**

Les établissements scolaires peuvent aider les jeunes à s'inscrire au Pass+



#Inclusion Numérique

**INSCRIPTION ET PRATIQUE D'UNE ACTIVITÉ**

Les organismes permettent aux bénéficiaires de profiter d'activités sportives et culturelles sur les deux territoires



#Financement Départemental

**DÉCOUVERTE DES ORGANISMES SPORT OU CULTURE AFFILIÉS**

Les Départements soutiennent les acteurs économiques et sociaux du territoire



#Attractivité territoriale

#Insertion Citoyenne

Les Départements offrent la carte, ce qui contribue à l'insertion des jeunes et au vivre ensemble

**RECEPTION DE LA CARTE PASS+**

